



ANTECEDENTES DE LA EMPRESA

SISTEMA DE GESTION INTEGRADO

ISB FE-CCL-06 C

Página 1 de 68



ISB FE-CCL-06

ANTECEDENTES DE LA EMPRESA

	EMISION	REVISION 1	REVISION 2	APROBACION
APELLIDO	FERNANDEZ	SECUL		SECUL
FIRMA				
PUESTO	SGC	GG		GG
FECHA	Junio 2012	Junio 2012		Julio 2012



es una **empresa única en su rubro**, especialista en Diseño e Ingeniería, Montaje, reparación, fabricación de piezas, mantenimiento, inspecciones y ensayos no destructivos de **MEDIOS DE ELEVACION**, realizando la totalidad de procesos con personal y equipamiento propios.



Nos definimos como: **INGENIERIA DE MONTAÑA**.



Las siglas **ISB** corresponden a: **INGENIERIA SECUL BARILOCHE**.



es una empresa EXPORTADORA de servicios y equipamiento e IMPORTADORA de equipamiento.



es una empresa MIEMBRO INSTITUCIONAL de **IRAM**, Instituto de Racionalización Argentina de materiales.



es una de las 15 empresas barilochenses FUNDADORAS del **CLUSTER TECNOLOGICO BARILOCHE** e integra la Comisión Directiva del mismo.



es la única entidad sudamericana asociada a las siguientes empresas líderes suizas:

- **BMF BARTHOLET MASCHINENBAU SEILBAHNEN AG**
- **BARTHOLET & CO. LANDMASCHINEN FLUMS**



tiene la licencia de fabricación de los mini-trenes sobre ruedas, de la fábrica alemana **TSCHU-TSCHU AG**.



Es Representante en Argentina de la fábrica de cables de acero líder en medios de elevación de Europa: **FATZER AG**.



Es Representante en Argentina de la fábrica de cauchos **SEMPERIT**, para la línea de productos para medios de elevación.

## ¿Quiénes somos?

Nuestro equipo de trabajo está compuesto por ingenieros en diversas especialidades, técnicos, soldadores, personal de montaje, personal de operación de equipos especiales, en constante capacitación.

Nuestro personal administrativo tiene características que imprimen un sello distintivo a nuestra firma: el nivel de capacitación es técnico (Electromecánica y Relaciones Públicas), con destacado manejo de varios idiomas, principalmente inglés. Dominio de alemán, italiano, portugués y francés TECNICO. Cabe destacar que este personal cuenta con experiencia en tareas en centros de esquí de Argentina y del exterior.

Representante en Sudamérica de BMF (**BartholetMaschinenbauAG**), una empresa de ingeniería, suiza, experta en el rubro. Esta empresa es también proveedora de medios nuevos y usados (reacondicionados según normas europeas) y fabricante de Medios de elevación y arrastre, así como de juegos de parques de diversiones y una amplia gama de sistemas mecánicos en general. Para esta firma se efectúan tareas de ingeniería especializada, fabricación, reparaciones y montajes. Visite [www.bmf-ag.ch](http://www.bmf-ag.ch).

Además contamos con la **REPRESENTACION** de:

**FATZER AG** (CABLES DE ACERO PARA AEROSILLAS)

[www.fatzer.com](http://www.fatzer.com)

Romanshorn. Suiza.

**SEMPERIT**(CAUCHOS PARA MEDIOS DE ELEVACION)

[www.semperform.com](http://www.semperform.com)

**Wimpassing, Austria.**

## ¿Dónde trabajamos?

Nuestra zona de desarrollo por excelencia se ha generado en sitios de montaña tales como las provincias de:

- Río Negro,
- Neuquén,
- Chubut,
- Santa Cruz,
- Tierra del Fuego,
- Salta y
- Mendoza,

Aunque la veta turística en gran explotación abre un abanico muy próspero en todo el país.

Hemos instalado también, equipos en la provincia de Buenos Aires y en gran parte del territorio chileno.

Estamos a la fecha trabajando sobre proyectos en provincias como Córdoba y Misiones.

También hemos trabajado en lineamientos de proyectos en República Dominicana, Brasil, Colombia, Perú y México que a la fecha no han prosperado.

Hemos finalizamosel montaje de dos instalaciones (telecabinas) en el bosque primario (RAINFOREST) de Costa Rica:

- Telecabina Monteverde. Visite: [www.skytrek.com](http://www.skytrek.com)
- Telecabina Limón. Visite: [www.veraguarainforest.com](http://www.veraguarainforest.com)

Recientemente concluimos dos proyectos que involucraron todos los procesos de desarrollo de nuestra empresa, tales como DISEÑO, FABRICA, INGENIERIA CIVIL, INGENIERIA ELECTROMECHANICA, MONTAJE Y MANTENIMIENTO de:

- Telecabina Séxtuple desembragable JEAN PIERRE, en Cerro Bayo, Villa La Angostura, Neuquen, Argentina. Visite: [www.cerrobayoweb.com](http://www.cerrobayoweb.com)
- Telesilla doble NUEVO CADILLAL, en el Dique El Cadillal, San Miguel de Tucumán, Tucumán, Argentina. Visite: [www.nuevocadillal.com.ar](http://www.nuevocadillal.com.ar)



**Instalaciones montadas ó  
en proceso de montaje  
actual.**

**COSTA RICA:**

- LIMON
- MONTEVERDE

**CHILE:**

- SANTA CRUZ
- TERMAS DE CHILLAN
- VOLCAN OSORNO
- CHOSHUENCO
- LONQUIMAY

**ARGENTINA:**

- CERRO CATEDRAL, R.N.
- PIEDRAS BLANCAS, R.N.
- ISLA VICTORIA, R.N.
- CERRO CAMPANARIO, R.N.
- CERRO VIEJO, R.N.
- CLUB HOTEL CATEDRAL, R.N.
- PERITO MORENO, R.N.
- CONSORCIO LAS PENDIENTES, NQN.
- CERRO BAYO, NQN.
- CAVIAHUE, NQN.
- BATEA MAHUIDA, NQN.
- LA HOYA, CHT.
- RIO TURBIO, S.C.
- CERRO CENTINELA, TANDIL, BS.AS.
- PENITENTES, MZA.
- CERRO CASTOR, USH.
- NUEVO CADILLAL, TUCUMAN.

■ **Sitios donde desarrollamos o hemos desarrollado tareas técnicas.**

**COSTA RICA:**

- LIMON
- MONTEVERDE
- ARENALES

**BRASIL:**

- MATINHOS
- FLORIANOPOLIS

**CHILE:**

- SANTA CRUZ
- TERMAS DE CHILLAN
- VOLCAN OSORNO
- CHOSHUENCO
- LONQUIMAY
- EL COLORADO

**ARGENTINA:**

- CERRO CATEDRAL, R.N.
- PIEDRAS BLANCAS, R.N.
- ISLA VICTORIA, R.N.
- CERRO CAMPANARIO, R.N.
- CERRO VIEJO, R.N.
- CLUB HOTEL CATEDRAL, R.N.
- PERITO MORENO, R.N.
- HOTEL LLAO LLAO
- TELEFERICO CERRO OTTO
- CHAPELCO, NQN.
- CONSORCIO LAS PENDIENTES, NQN.
- CERRO BAYO, NQN.
- CAVIAHUE, NQN.
- BATEA MAHUIDA, NQN.
- LA HOYA, CHT.
- RIO TURBIO, S.C.
- CERRO CENTINELA, TANDIL, BS.AS.
- PARQUE DE LA CIUDAD, BS.AS.
- TELEFERICO SALTA, SA.
- LAS LEÑAS, MZA.
- PENITENTES, MZA.
- CERRO CASTOR, USH.

■ **Proyectos en desarrollo actual.**



**ARGENTINA:**

- - CERRO BAYO (NEUQUEN)
- PISTAS PROVINCIALES (NEUQUEN)
- ARISTOBULO DEL VALLE (MISIONES)
- EL CADILLAL (TUCUMAN)
- CALAMUCHITA (CORDOBA)

¿Cómo nos estructuramos?

## **AREA PRODUCCION & SERVICIOS**

Consta de tres áreas generales:

**1. INGENIERIA ELECTROMECHANICA.**

**2. INGENIERIA CIVIL**

**3. FABRICA**

### **1. INGENIERIA ELECTROMECHANICA:**

Dentro de este área se incluye:

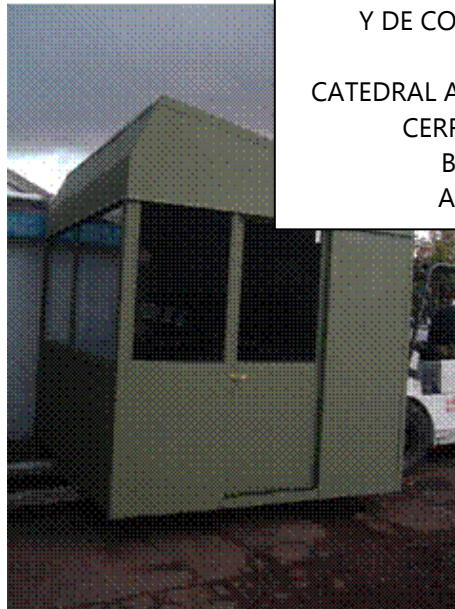
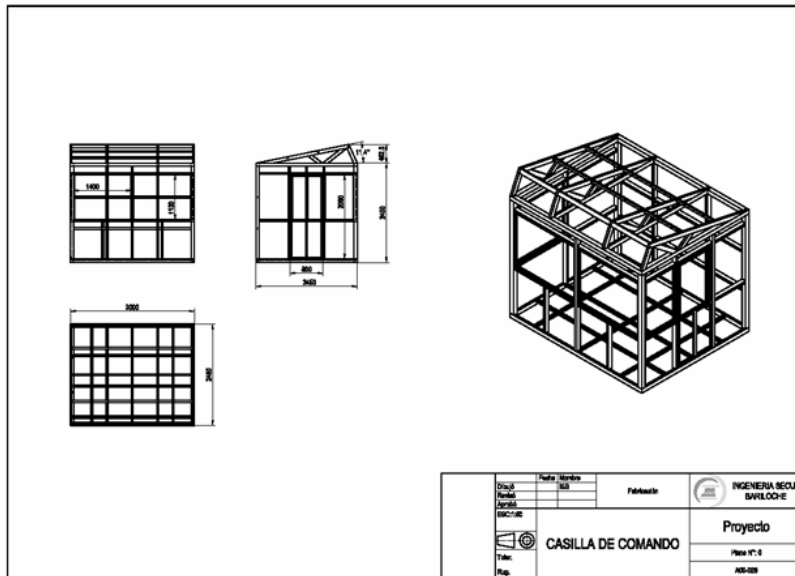
- **LIFTS**
- **ENSAYOS**
- **MANTENIMIENTO & MONTAJES**

Desarrollando tareas como:

- ✓ **CALCULO DE ESTRUCTURAS.**
- ✓ **DISEÑOS DE PIEZAS ESPECIALES.**
- ✓ **CALCULO INTEGRAL DE MEDIOS DE ELEVACION Y SUS COMPONENTES / GALPONES / SISTEMAS MECANICOS EN GENERAL.**
- ✓ **ENSAYOS NO DESTRUCTIVOS DE PIEZAS Y COMPONENTES DE MEDIOS DE ELEVACION.**
- ✓ **MANTENIMIENTO PREVENTIVO Y CORRECTIVO**
- ✓ **INGENIERIA DE MOVIMIENTOS Y MONTAJES.-**

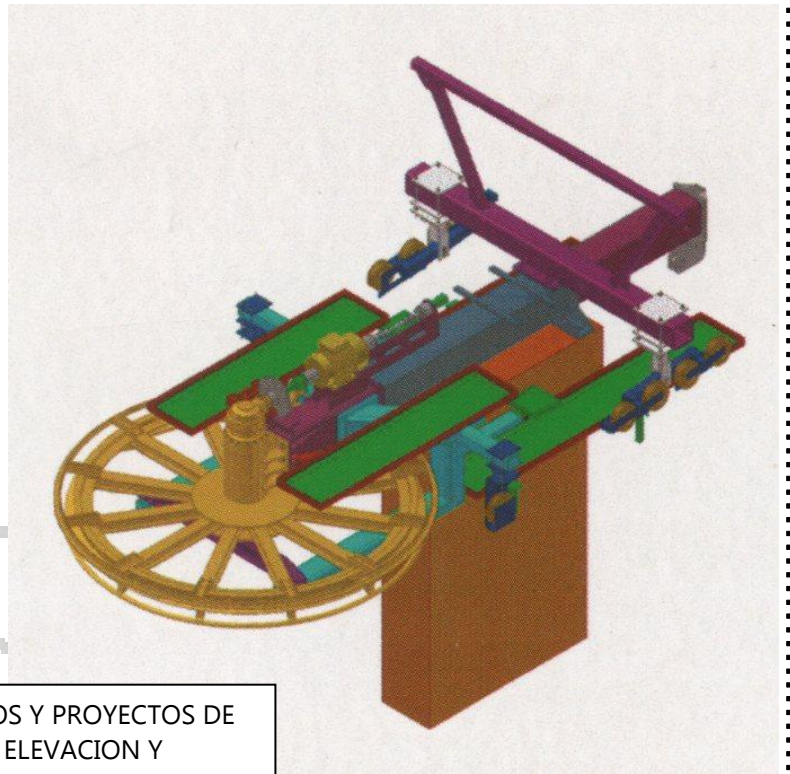
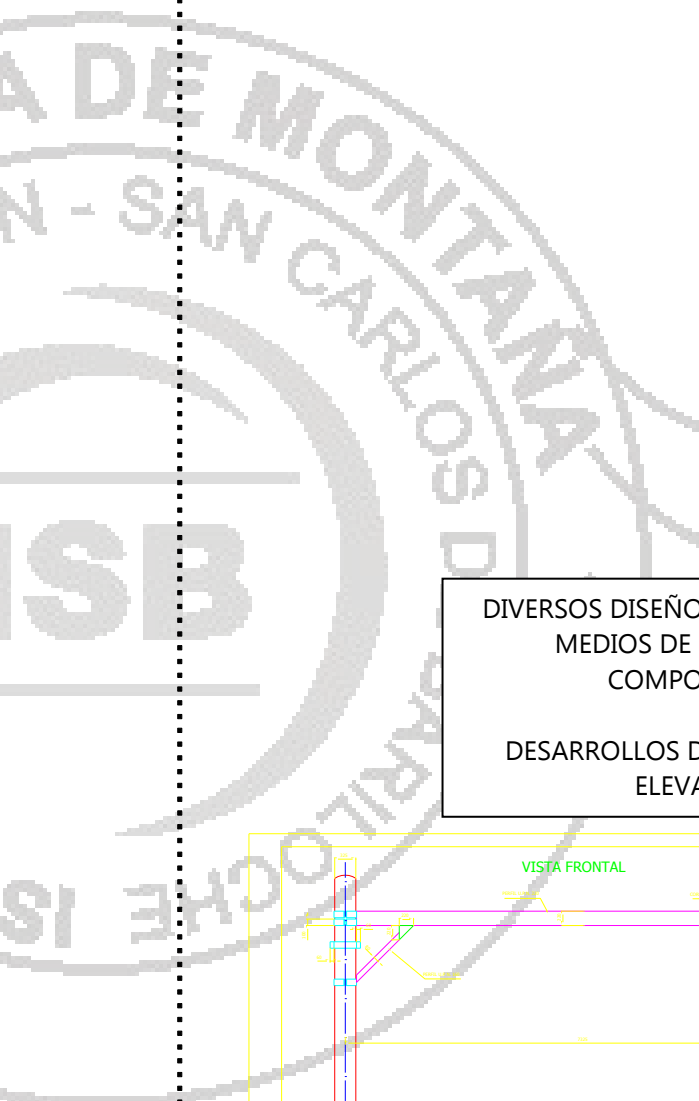
El apoyo de la OFICINA TECNICA, que genera y organiza la planimetría de cada una de las piezas que se fabrican en nuestros talleres, a través de AUTOCAD, CYPECAD, SOLIDWORKS y CARMEN creando, de esta manera un Inventario Técnico que facilita la repetición de encargos y la fácil resolución de problemas a distancia.

Este archivo se complementa con nuestra base de imágenes, en constante actualización, que actúa como registro histórico de cada uno de nuestros trabajos.



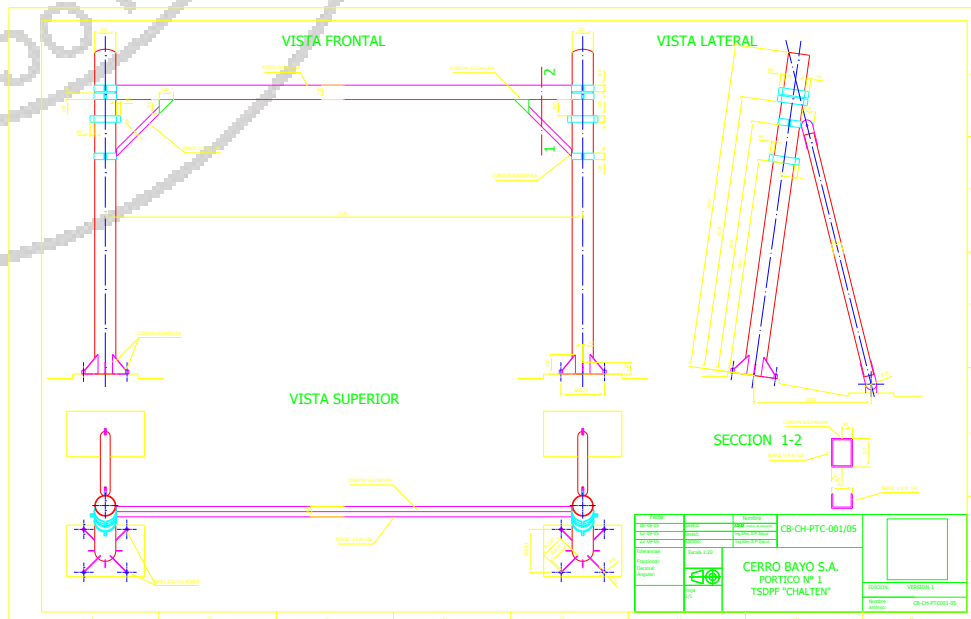
CASILLAS DE COMANDO  
Y DE CONTROL DE PASES  
  
CATEDRAL ALTA PATAGONIA S.A.  
CERRO CATEDRAL  
BARILOCHE  
ARGENTINA





DIVERSOS DISEÑOS Y PROYECTOS DE MEDIOS DE ELEVACION Y COMPONENTES.

DESARROLLOS DE ISB MEDIOS DE ELEVACION.





## LIFTS:

Actualmente estamos en pleno desarrollo técnico del primer medio de elevación nacional que consiste en una telesilla doble, con el diseño de ambas estaciones (motriz y retorno), 4 torres, 4 vehículos y una longitud de aprox. 400 m.

En el marco de LIFTS que incluye todo tipo de medio de transporte a cable, desarrollamos diferentes frentes:

- RRTT (REPRESENTACIONES TECNICAS):

*Brindamos el servicio de representaciones técnicas de Centros de esquí y complejos turísticos, lo que implica un alto nivel de responsabilidad, conforma tareas de asesoramiento técnico, confección de manuales y procedimientos específicos para cada medio de elevación y adaptaciones para cumplimiento de normativa vigente. A la fecha llevamos adelante RR.TT en los siguientes sitios.:*

- Cerro Campanario.

- Piedras Blancas.

- Los puquios.

- Penitentes.

*A lo largo de su trayectoria, el Ing. Mec. Pablo Sécul ha sido R.T. de:*

- Lado Bueno.

- Cable Carril.

- Teleférico Cerro Otto.

- Cerro Viejo.

- Cerro Campanario.

- Piedras Blancas.

- Consorcio de Copropietarios Las Pendientes.

- Cerro Bayo.

- Chapelco.

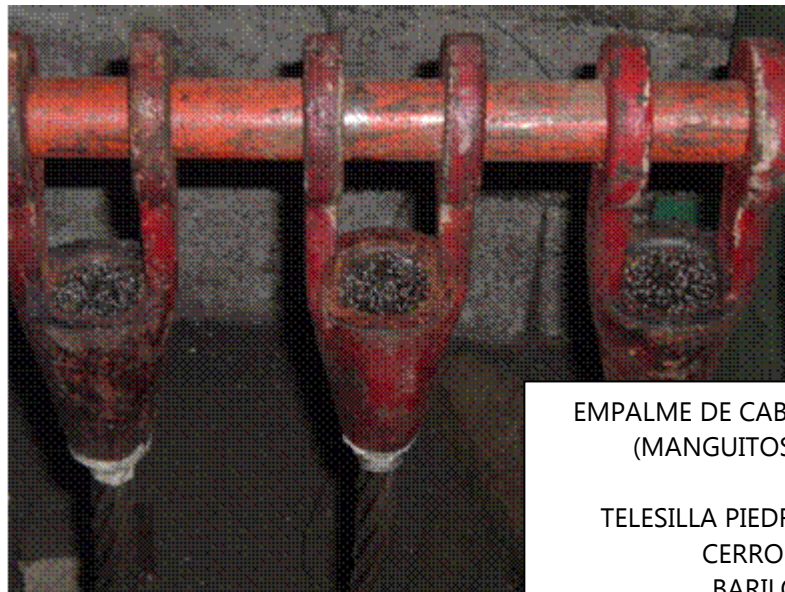
- Aeroisla. TS. Isla Victoria.

- Telecabina Hotel Catedral.

• **ENTRE NUESTROS TRABAJOS ESPECIALES PODEMOS DESTACAR:**

- ✓ *Empalmes de cables de acero.*
- ✓ *Acortes de cables de acero.*
- ✓ *Tableros eléctricos.*
- ✓ *Reparación de piezas mecánicas.*
- ✓ *Mantenimiento correctivo.*
- ✓ *Cambio de motores/ variadores de velocidad.*
- ✓ *Desmontaje de Medios, cambio de emplazamiento de los mismos.*

EMPALME DE CABLE  
TRACTOR – PORTANTE  
TELESILLA CAMPANARIO  
BARILOCHE  
ARGENTINA



EMPALME DE CABLE CONTRAPESO  
(MANGUITOS COLADOS)

TELESILLA PIEDRAS BLANCAS I  
CERRO OTTO  
BARILOCHE  
ARGENTINA



## PROYECTOS DE MEDIOS DE ELEVACIONB CONCLUIDOS RECIENTEMENTE Y/O EN PROCESO

### ACTUAL:

#### **COSTA RICA:**

- **COSTA RICA I:** Telecabina LIMON: para esta tarea exportamos herramientas especiales y mano de obra calificada.  
Para este proyecto realizamos tareas de Ingeniería especializada, colaboración en el diseño de proyecto con BMF (Suiza), montaje del cable de servicio que permite trasladar el hormigón elaborado para la obra civil. Desarrollo del montaje electromecánico, empalme del cable portante, pruebas funcionales y puesta en marcha.
- **COSTA RICA II:** Telecabina MONTEVERDE: para esta tarea exportamos herramientas especiales y mano de obra calificada.  
Para este proyecto realizamos tareas de Ingeniería especializada, colaboración en el diseño de proyecto con BMF (Suiza), montaje del cable de servicio que permite trasladar el hormigón elaborado para la obra civil. Desarrollo del montaje electromecánico, empalme del cable portante, pruebas funcionales y puesta en marcha.
- **COSTA RICA III:** Empalme de cable portante de la Telecabina ARENALES. Diversas tareas técnicas y puesta a punto.

#### **ARGENTINA:**

- **CERRO PERITO MORENO (BOLSON, RIO NEGRO):** En período de montaje electromecánico de una telesilla doble pinza fija que comenzó a operar en la Temporada 2011.
- **CERRO BAYO I (VILLA LA ANGOSTURA, NEUQUEN)** Provisión, Ingeniería, Programa de ensayos no destructivos, montaje y puesta en marcha de 1 TELECABINA SEXTUPLE DESEMBRAGABLE con 2 tramos, el primero inaugurado en mayo 2012 que une cota base con cota 1500 del Centro de esquí CERRO BAYO. ADEMÁS SE REALIZO LA OBRA CIVIL DEL MEDIO DE ELEVACION Y OBRAS ANEXAS, inaugurando así el área de INGENIERIA CIVIL de ISB. Comenzó a operar en el invierno de 2012.
- **CERRO BAYO II:** 2do tramo DE TELECABINA SEXTUPLE DESEMBRAGABLE que une cota 1500 con Cumbre del Centro de esquí CERRO BAYO en desarrollo actual y con fecha estimada de conclusión VERANO 2012-2013.
- **PENITENTES (MENDOZA):** instalación de 2 medios de arrastre nuevos. Comenzaron a operar en el invierno 2010.
- **ARISTOBULO DEL VALLE (MISIONES):** En etapa de ingeniería y fabricación de partes y componentes. Además se está llevando adelante la importación de las partes que se

requieren del exterior para desarrollar un SISTEMA LLAVE EN MANO, que incluye desde diseño, adaptaciones, fabricación, obra civil, puesta en marcha de una Telecabina en Aristóbulo del Valle. Comenzaría operar en el verano 2012-2013.

- **EL CADILLAL (TUCUMAN):** Se realizó proyecto, provisión, ingeniería, montaje y puesta en marcha de una Telesilla Doble en el Dique el Cadillal. Comenzó a operar en Semana Santa 2012.



TELESILLA NUEVO CADILLAL  
CERRO MEDICI  
DIQUE EL CADILLAL, SAN MIGUEL DE  
TUCUMAN  
ARGENTINA

**SITIOS PARA LOS CUALES HEMOS GENERADO DOCUMENTACION Y POR CUESTIONES POLITICO-ECONOMICAS NO SE HAN CONCRETADO AUN:**

**CHILE:**

- **CHILE I:** PUERTO MONTT: Teleférico Isla Tenglo; en etapa de desarrollo de proyecto de medio de transporte.
- **CHILE II:** PUERTO MONTT II: Sistema de transporte urbano del tipo funicular para las terrazas de la ciudad. En etapa de licitación sobre estudio de factibilidad.
- **CHILE III:** Lonquimay (CORRALCO SA): Proyecto de instalación de una telesilla doble.
- **CHILE IV:** TERMAS DE CHILLAN: instalación de nuevos medios programada para inicio de operaciones en el Invierno 2010.
- **CHILE V:** LOTA: en proceso de estudio para instalación de diversos sistemas de transporte y recreación en un Parque temático.
- **CHILE VI:** en proceso de cotización: 1 telesilla doble con bubble (cubierta tipo burbuja, de policarbonato), pinza fija, para la zona de **LICARAYEN**.
- **CHILE VII:** PEÑALOLEN: preparando documentación para Licitación de un medio de transporte aéreo del tipo Teleférico para el Cerro San Ramón, Comuna de Peñalolén, Santiago de Chile.

**COLOMBIA:**

- **COLOMBIA:** Telecabina Nuestra Señora de las Lajas: en etapa de licitación y a la espera de que el Directorio se expida al respecto.

**PERU:**

- **PERU:** Cable de servicio de gran capacidad de carga para la construcción del último tramo del Complejo Hidroeléctrico de Machu Picchu. Equipo especial para traslado de personal y materiales, con paradas automáticas en toda la trayectoria y dispositivos especiales de descarga. En espera de decisión sobre la contratación.

## ARGENTINA:

- **CERRO BAYO:** Provisión, Ingeniería, Programa de ensayos no destructivos, montaje y puesta en marcha de 1 TELECABINA CUADRUPLE DESEMBRAGABLE para unir la ciudad de Villa La Angostura con la cumbre del Bayo. EN etapa de desarrollo de ingeniería y factibilidad.
- **CABLE CARRIL LA MEJICANA (CHILECITO, LA RIOJA):** start-up de la instalación, que data de 1904. Se realizó estudio previo incluyendo programa de Ensayos no destructivos.
- **PIEDRAS BLANCAS (BARILOCHE, RIO NEGRO):** ampliación de capacidad horaria de medios de elevación actuales y posible instalación de un medio de elevación del tipo telesilla doble pinza fija.
- **PISTAS PROVINCIALES (VILLA LA ANGOSTURA, NEUQUEN):** Contratista nominado en Licitación. Actualmente en fase de estudio por parte de las autoridades provinciales. Posible instalación de 4/5 medios de elevación con una inversión total de aprox. USD 8.000.000.
- **HOTEL LLAO LLAO (BARILOCHE, RIO NEGRO):** se ha completado el Pre-proyecto de un medio de elevación para transporte de residuos, con diseño propio.
- **EL RODEO (SAN FERNANDO DEL VALLE, CATAMARCA):** proyecto que originalmente se instalaría en el año 2008, es un emprendimiento privado en una zona de descubrimientos arqueológicos únicos en el mundo. Se prevé montar una telesilla doble.
- **HORCO MOLLE-SAN JAVIER:** en fase de proyecto. Se realizó un estudio técnico para el Ente Tucumán Turismo de la provincia de TUCUMAN y se elevó cotización y lineamientos generales de posible instalación.



## ENSAYOS:

¿Qué hacemos?

Esta división se ocupa exclusivamente de la ejecución y posterior informe de END (Ensayos no destructivos), tanto en campo como en banco en laboratorio.

Realizamos una amplia gama de ensayos en componentes de sistemas mecánicos:

- ✓ **ULTRASONIDO**
- ✓ **PARTICULAS MAGNETIZABLES**
- ✓ **MAGNETOGRAFIA**
- ✓ **TINTAS PENETRANTES**
- ✓ **DUREZA DE MATERIALES**
- ✓ **INSPECCIONES TECNICAS**



ENSAYO DE TINTAS PENETRANTES  
PARA DETECTAR FISURAS EN  
MORDAZAS SILLAS.

TELESILLA CAMPANARIO  
BARILOCHE  
ARGENTINA



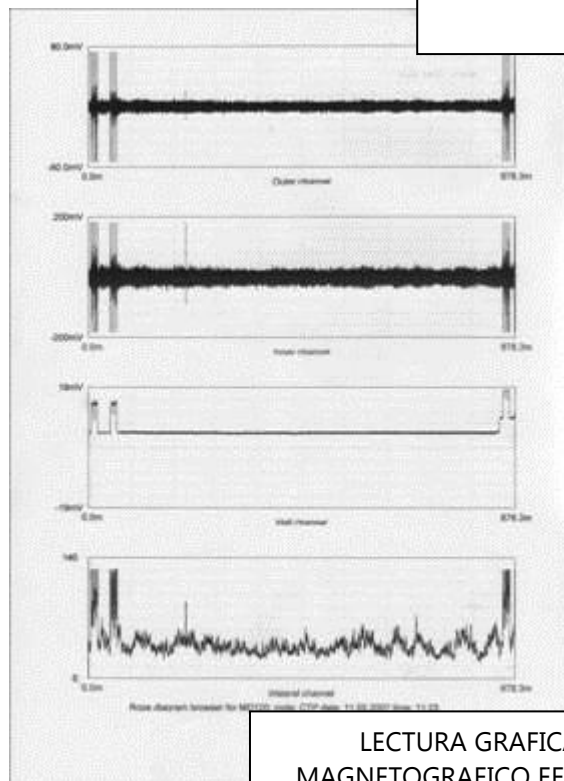
ENSAYO DE LIQUIDOS PENETRANTES  
EFECTUADO A COMPONENTES  
TELECABINA DESEMBRAGABLE  
"TELECABINA"

CHAPELCO  
SAN MARTIN DE LOS ANDES  
NEUQUEN  
ARGENTINA



ENSAYO MAGNETOGRAFICO  
EFECTUADO A CABLE PORTANTE DE  
TELESILLA LAS LENGAS

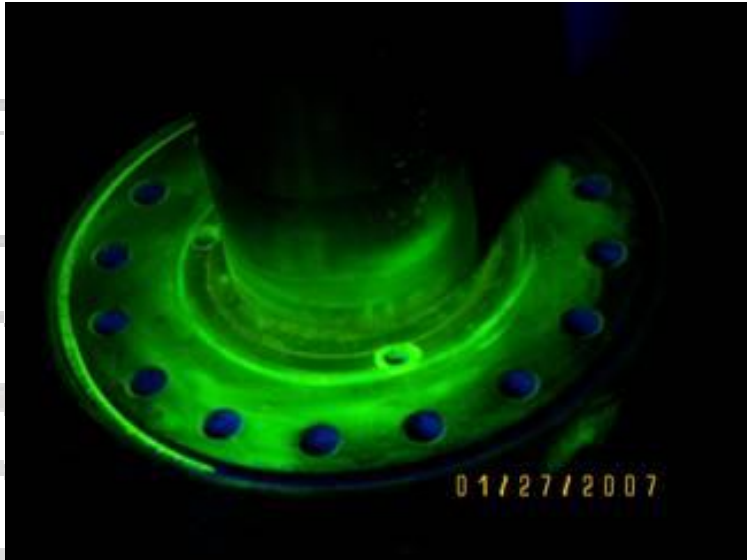
CENTRO DE ACTIVIDADES DE MONTAÑA  
LA HOYA - ESQUEL  
ARGENTINA



LECTURA GRAFICA DE ENSAYO  
MAGNETOGRAFICO EFECTUADO A CABLE  
TRACTOR PORTANTE DE TELESILLA TRIPLE  
DEL PARK

CERRO CATEDRAL - BARILOCHE  
ARGENTINA





ENSAYO DE LIQUIDOS PENETRANTES  
 FLUORESCENTES  
 EFECTUADO A EJE DE POLEA MOTRIZ  
 TELESILLA  
 PIEDRAS BLANCAS 1

PIEDRAS BLANCAS  
 CERRO OTTO  
 BARILOCHE  
 ARGENTINA

## GRUAS - CRANES

LIFTS - MEDIOS DE ELEVACION



ESTRUCTURAS - STRUCTURES

MINERIA - MINING

**ENTRE LAS ULTIMASTAREAS DESARROLLADAS EN EL AREA DE END, PODEMOS MENCIONAR:**

- ENSAYOS DE ULTRASONIDO Y LIQUIDOS PENETRANTES A PERNOS Y ESLABONES DE COMPUERTAS EN LOS AÑOS 2010, 2011 Y 2012.
- SERVICE DE END DE MEDIOS DE ARRASTRE, LOS PUQUIOS, MENDOZA, ARGENTINA. 2012.
- ENSAYOS NO DESTRUCTIVOS A TODOS LOS MEDIOS DE ELEVACION (GRAN INSPECCION) EN PENITENTES, MENDOZA. 2012.
- ENSAYOS NO DESTRUCTIVOS DE MORDAZAS EN CONSORCIO LAS PENDIENTES, SAN MARTIN DE LOS ANDES, NEUQUEN. 2011-2012.
- ENSAYOS NO DESTRUCTIVOS EN CABLES DE ACERO, MORDAZAS Y ESTRUCTURAS EN TELESILLAS PIEDRAS BLANCAS I Y PIEDRAS BLANCAS II EN PIEDRAS BLANCAS, CERRO OTTO, BARILOCHE, ARGENTINA. 2011-2012.
- DESARROLLO DE PROGRAMA DE ENSAYOS NO DESTRUCTIVOS DE CERRO BAYO 2011-2012, VILLA LA ANGOSTURA, NEUQUEN, ARGENTINA.
- ENSAYOS NO DESTRUCTIVOS CORRESPONDIENTES A LA GRAN INSPECCION DE LOS MEDIOS PRINCESA I Y PRINCESA II Y MORDAZAS DE TODOS LOS MEDIOS DE ELEVACION DE CATEDRAL ALTA PATAGONIA S.A., CERRO CATEDRAL, BARILOCHE, ARGENTINA. 2011-2012.
- DESARROLLO DE PROGRAMA DE ENSAYOS NO DESTRUCTIVOS A TODOS LOS CABLES DE ACERO A TRAVES DE LA TECNICA MAGNETOGRAFICA 2011-2012 DE CERRO CHAPELCO, SAN MARTIN DE LOS ANDES, NEUQUEN, ARGENTINA.



## **MANTENIMIENTO Y MONTAJES:**

NUESTRO **AREA DE MANTENIMIENTO** REALIZA TAREAS DE MANTENIMIENTO PREVENTIVO, PREDICTIVO Y CORRECTIVO EN CENTROS DE ESQUI, COMPLEJOS TURISTICOS Y CENTRALES HIDROELECTRICAS.

**PODEMOS MENCIONAR, ENTRE LAS ULTIMAS TAREAS REALIZADAS:**

- MANTENIMIENTO Y SERVICE DE PUENTE GRUA HIPERMERCADO FERRETERO HIPERTEHUELCHÉ, BARILOCHE, RIO NEGRO, ARGENTINA. 2012.
- MANTENIMIENTO Y SERVICE DE PUENTE GRUA CORRALON CASA PALM, BARILOCHE, RIO NEGRO, ARGENTINA. 2012.
- CENTRAL HIDROELECTRICA ALICURA, VILLA ALICURA, NEUQUEN:
  - TAREAS DE REPARACION DE PALAS DE RODETE COMPUERTA 4.
  - REPARACION DE COLECTORES.
  - COLOCACION DE CAÑOS EN COMPUERTA.
  - READECUACION DE LUMINARIAS DE GALERIA DE PRESA.
  - TAREAS EN GENERADOR Y TRANSFORMADOR INCLUYENDO FABRICACION, MONTAJE.
  - MANTENIMIENTO DE ILUMINACION EXTERIOR.
  - MEJORAS PARA CONTROL DE INUNDACIONES.
  - IZAJES ESPECIALES VARIOS.
  - REACONDICIONAMIENTO DE PERNOS Y ESLABONES DE COMPUERTA.
- EMPALMES VARIOS DE CABLES DE MEDIOS DE ELEVACION TS. CARIS, NEPTUNO Y VULCANO EN LAS LEÑAS, MENDOZA, ARGENTINA.
- FABRICACION DE TABLEROS ELECTRICOS PARA MEDIO DE ELEVACION A INSTALAR POR LA FABRICA BMF EN HUILO HUILO, CHILE.
- MANTENIMIENTO PREVENTIVO DE TELESILLA TRIPLE + MEDIOS DE ARRASTRE DE CONSORCIO DE COPROPIETARIOS "LAS PENDIENTES", SAN MARTIN DE LOS ANDES, NEUQUEN, ARGENTINA. 2011.
- ROTACION DE TORRES EN TELESILLA DOBLE EN CERRO PERITO MORENO, EL BOLSON, ARGENTINA.2012.
- SERVICE Y REPARACION DE BALANCINES DE TORRES 8 Y 9 EN CERRO CAMPANARIO, BARILOCHE, RIO NEGRO, ARGENTINA.2011.
- REPARACIONES VARIAS. CATEDRAL ALTA PATAGONIA, CERRO CATEDRAL, ARGENTINA. 2011-2012.

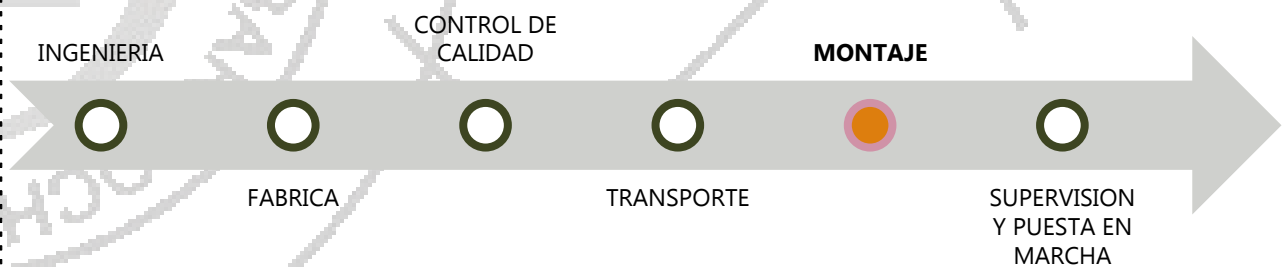
- VISITA TECNICA EN REPRESENTACION DE LA FABRICA FATZER A EL COLORADO, CHILE Y REALIZACION DE EMPALMES.2011.
- REPARACIONES VARIAS. CATEDRAL ALTA PATAGONIA, CERRO CATEDRAL, ARGENTINA. 2009-2010.
- CAMBIO DE CABLE Y EMPALME DE CABLE TRACTOR PORTANTE DE LA TELESILLA CAMPANARIO. 2009.
- TIRO PARA EMPALME DE CABLE PORTANTE TELEFERICO SALTA, SALTA, ARGENTINA. 2007.
- EMPALME DE CABLE TRACTOR-PORTANTE DE TELECABINA MONTEVERDE. COSTA RICA.
- EMPALME DE CABLE TRACTOR-PORTANTE DE TELECABINA ARENAL. COSTA RICA.
- MANTENIMIENTO PREVENTIVO DE TELESILLA TRIPLE + MEDIOS DE ARRASTRE DE CONSORCIO DE COPROPIETARIOS "LAS PENDIENTES", SAN MARTIN DE LOS ANDES, NEUQUEN, ARGENTINA. 2007. 2008.
- RECAMBIO DE RODAMIENTOS DE POLEAS EN COMPLEJO PIEDRAS BLANCAS, CERRO OTTO, BARILOCHE, RIO NEGRO, ARGENTINA. 2008.
- RECAMBIO DE RODAMIENTO DE POLEA MOTRIZ. TELESILLA CERRO CAMPANARIO, CERRO CAMPANARIO, BARILOCHE, RIO NEGRO, ARGENTINA. 2008.
- CAMBIO DE CABLE TRACTOR, INCLUYENDO EMPALME Y RETENCION, DE LA AEROSILLA CAMPANARIO, CERRO CAMPANARIO, BARILOCHE, RIO NEGRO, ARGENTINA. 2008.
- CAMBIO DE RODAMIENTOS DE POLEAS DE RETORNO DE LAS TELESILLAS: LENGUA, SILLITA, LAGOS, DEL BOSQUE, PANORAMICO. CERRO BAYO, VILLA LA ANGOSTURA, NEUQUEN, ARGENTINA. 2008.

## MONTAJES DE MEDIOS DE ELEVACION Y MONTAJES INDUSTRIALES:

**Medios de elevación:** Realizamos montajes de medios de elevación y arrastre. Esto se entiende como el emplazamiento de toda la estructura que conforma una aerosilla (monoplaza, doble, triple, cuádruple, séxtuple, óctuple), telecabina, góndola, cable carril, teleférico, etc., junto a la colocación del sistema eléctrico, hidráulico, electrónico, etc.

**Montajes Industriales:** contamos con el equipamiento de izaje y traslado apto para todo terreno que nos permite realizar montajes de naves industriales, grandes estructuras, antenas, puentes y toda estructura, ya sea metálica o de hormigón, de gran envergadura.

*El área Montajes es indispensable para la realización de nuestros sistemas "Llave en mano", cumplimentándose el siguiente proceso:*



**TODO EL PROCESO SE REALIZA CON EQUIPAMIENTO Y PERSONAL PROPIOS.**

- MONTAJE DE 1ER TRAMO DE TELECBINA SEXTUPLE JEAN PIERRE. CERRO BAYO, VILLA LA ANGOSTURA, NEUQUEN.
- MONTAJE TELESILLA DOBLE FIJA NUEVO CADILLAL, CERRO MEDICI, DIQUE EL CADILLA, SAN MIGUEL DE TUCUMAN, TUCUMAN, ARGENTINA.
- MONTAJE DE 2 MEDIOS DE ARRASTRE; TK RUDY Y TK TOMMY EN EL CENTRO DE ESQUI LOS PUQUIOS, MENDOZA, ARGENTINA.
- MONTAJE ESTACIONES TELECABINA CUADRUPLE DESEMBRAGABLE AMANCAY, CERRO CATEDRAL, BARILOCHE, ARGENTINA.
- MONTAJE ESTACIONES TELESILLA DOBLE FIJA DEL BOSQUE, CERRO CATEDRAL, BARILOCHE, ARGENTINA.
- MONTAJE TORRES TELESILLA TRIPLE FIJA DIENTE DE CABALLO, CERRO CATEDRAL, BARILOCHE, ARGENTINA.
- DESMONTAJE Y MONTAJE TELESILLA DOBLE FIJA ESQUIADORES, CERRO CATEDRAL, BARILOCHE, ARGENTINA.
- MONTAJE MECANICO DE TELESILLA SEXTUPLE DESEMBRAGABLE EXPRESS, CERRO CATEDRAL, BARILOCHE, ARGENTINA.
- MONTAJE DE 2 TELESILLAS DOBLES FIJAS. INCLUYE CONSTRUCCION DE ESTRUCTURAS DE ESTACIONES, FABRICACION DE TORRES Y PASARELAS. COMPLEJO INVERNAL PIEDRAS BLANCAS, CERRO OTTO, BARILOCHE, ARGENTINA.
- PROVISION, MONTAJE Y RRTT DE TELESILLA DOBLE FIJA CERRO VIEJO, KM. 1, BARILOCHE, ARGENTINA.
- MONTAJE TELESILLA DOBLE FIJA CERRO CAMPANARIO, KM. 15, BARILOCHE, ARGENTINA.
- MONTAJE TELESILLA DOBLE FIJA ISLA VICTORIA AEROISLA. INCLUYE CONSTRUCCION DE ESTRUCTURA DE ESTACIONES. PARQUE NACIONAL NAHUEL HUAPI, NEUQUEN / RIO NEGRO, ARGENTINA.

- SEMIMONTAJE DE TELESILLA DOBLE FIJA MONTAZ MAUTINO. INCLUYE MODIFICACION DE COMPONENTES. CAVIAHUE, VILLA PEHUENIA, NEUQUEN, ARGENTINA.
- SEMI-MONTAJE TELESILLA CUADRUPLE PINZA FIJA, MONTAZ MAUTINO, CAVIAHUE, VILLA PEHUENIA, NEUQUEN, ARGENTINA.
- MONTAJE TELESKÍ EN CAVIAHUE, VILLA PEHUENIA, NEUQUEN, ARGENTINA.
- INGENIERIA DE MEDIO DE ARRASTRE EN BATEA MAHUIDA, VILLA PEHUENIA, NEUQUEN, ARGENTINA.
- SERVICIO DE ASESORAMIENTO TECNICO Y PARTICIPACION EN MONTAJES EN CERRO BAYO, VILLA LA ANGOSTURA, NEUQUEN, ARGENTINA.
- MONTAJE TELESILLA TRIPLE FIJA CONSORCIO LAS PENDIENTES, SAN MARTIN DE LOS ANDES, NEUQUEN, ARGENTINA.
- MONTAJE EN EQUIPO TELESILLAS DOBLES, LA HOYA, ESQUEL, ARGENTINA.
- MONTAJE TELESILLA CUADRUPLE FIJA LAS LENGAS, LA HOYA, ESQUEL, ARGENTINA.
- MONTAJE TELECORDE, LA HOYA, ESQUEL, ARGENTINA.
- SERVICIO DE INGENIERIA EN TELESILLA DOBLE FIJA, RIO TURBIO, SANTA CRUZ, ARGENTINA.
- REPARACIONES TELEcabina HABEGGER, PARQUE DE LA CIUDAD, BUENOS AIRES, ARGENTINA.
- MONTAJE TELESILLA DOBLE FIJA, CERRO CENTINELA, TANDIL, PROVINCIA DE BUENOS AIRES, ARGENTINA.
- MONTAJE TELESILLA DOBLE FIJA, LONQUIMAY, CHILE.

- MONTAJE TELESILLA TRIPLE FIJA, TERMAS DE CHILLAN, CHILE.
- MONTAJE DE JUMBO MATIC, CHOSHUENCO, CHILE.
- MONTAJE DE TELESILLA DOBLE FIJA, VOLCAN OSORNO, CHILE.
- MONTAJE DE TELESILLA DOBLE FIJA, VOLCAN OSORNO, CHILE.
- TRABAJOS ESPECIALES EN FABRICA, FLUMS, SUIZA. (INTERCAMBIO ENTRE PERSONAL DE FABRICAS).
- DESARROLLO DE INGENIERIA Y MONTAJE DE TELECABINA “MONTEVERDE”, COSTA RICA.
- INGENIERIA Y MONTAJE DE TELECABINA “LIMON”, COSTA RICA.
- MONTAJE Y PUESTA EN MARCHA, INCLUYENDO FABRICACION DE TABLEROS ELECTRICOS, DE LA TELECABINA “LIMON” EN COSTA RICA.
- MONTAJE Y PUESTA EN MARCHA DE TELECABINA “MONTEVERDE”. COSTA RICA.
- MODIFICACIONES REALIZADAS Y MONTAJE EN PROCESO DE TS. DOBLE EN CERRO PERITO MORENO, BOLSON, RIO NEGRO, ARGENTINA.
- PROVISION DE MEDIO DE ARRASTRE (INCLUYE INGENIERIA, PROVISION, MODIFICACIONES, FABRICACION DE PARTES, INGENIERIA CIVIL Y MONTAJE) ENLACE PIRCAS-PUNTA GUANACO. CENTRO DE ESQUI PENITENTES – MENDOZA, ARGENTINA.

***A continuación se presentan algunas imágenes de montajes de medios de elevación ya concluidos:***



MONTAJE  
TELESILLA  
DOBLE

NUEVO  
CADILLAL  
TUCUMAN

ARGENTINA







MONTAJE  
TELECABINA  
SEXTUPLE JEAN  
PIERRE

CERRO BAYO

NEUQUEN

ARGENTINA







MONTAJE  
TELECABINA  
SEXTUPLE JEAN  
PIERRE

CERRO BAYO

NEUQUEN

ARGENTINA





MONTAJE  
TELESILLA  
DOBLE  
  
LONQUIMAY  
  
CHILE



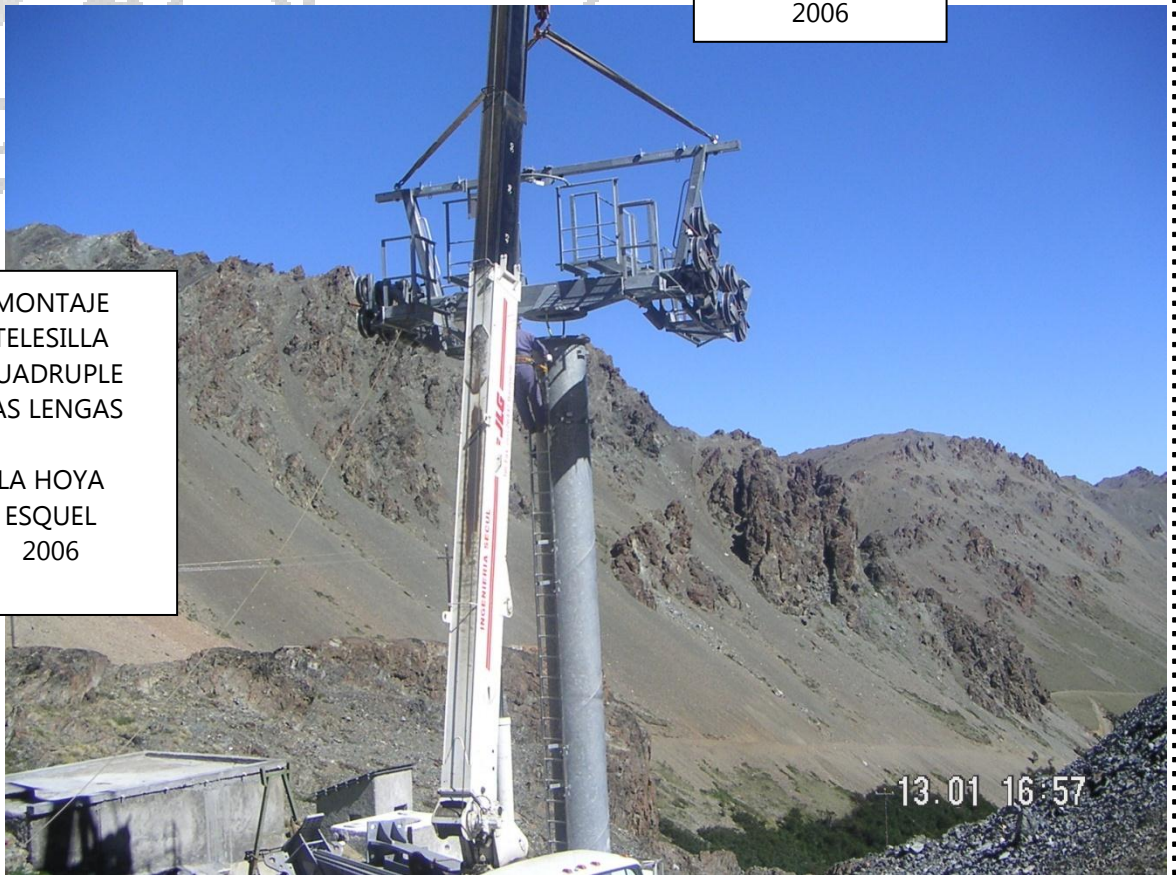
MONTAJE  
TELESILLA  
CUADRUPLE  
"LAS LENGAS"  
  
LA HOYA  
ESQUEL  
2006





MONTAJE  
TELESILLA  
CUADRUPLE  
MONTAZ  
MAUTINO

CAVIAHUE  
NEUQUEN  
2006



MONTAJE  
TELESILLA  
CUADRUPLE  
LAS LENGAS

LA HOYA  
ESQUEL  
2006

13.01 16:57





MONTAJE  
ESTACIONES  
TELECABINA  
AMANCAY

C° CATEDRAL  
BARILOCHE  
2005

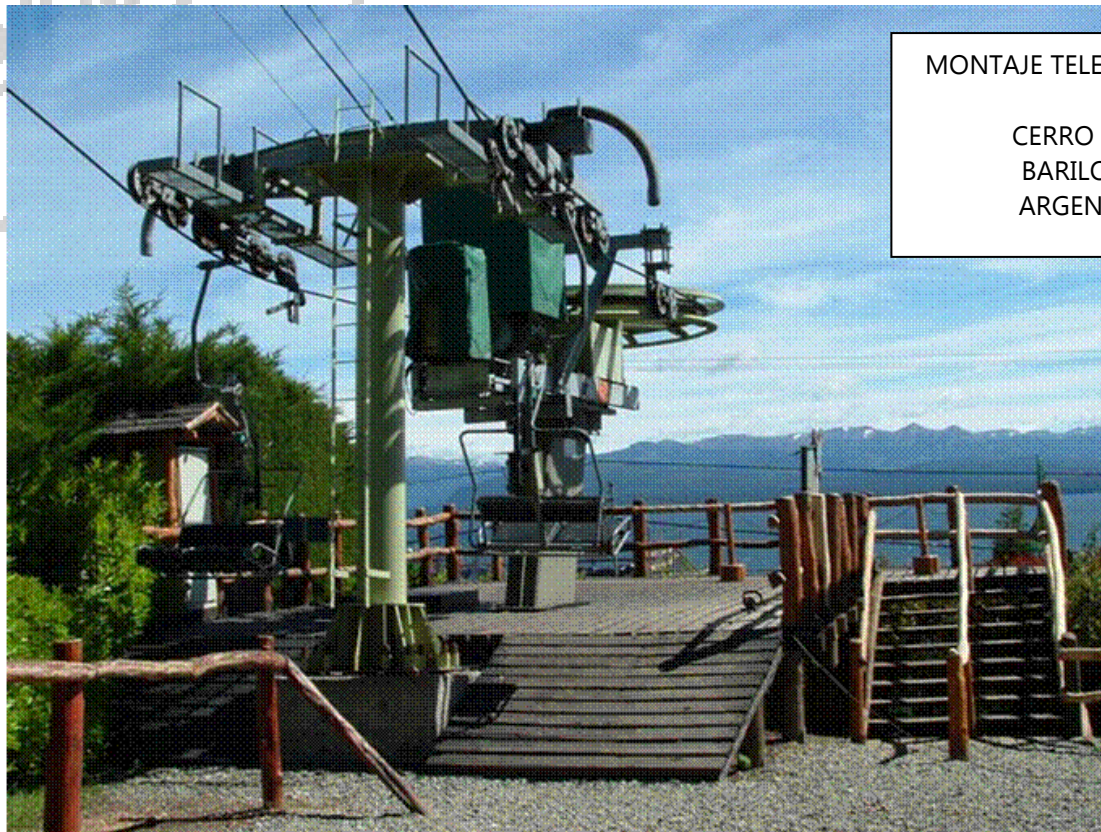


COLOCACION DE EJE PRINCIPAL  
POLEA MOTRIZ  
LAS LEÑAS  
MENDOZA  
ARGENTINA  
(TAREA REALIZADA PARA FABRICA POMA).



TABLEROS ELECTRICOS, PRUEBAS FUNCIONALES  
Y PUESTA EN MARCHA

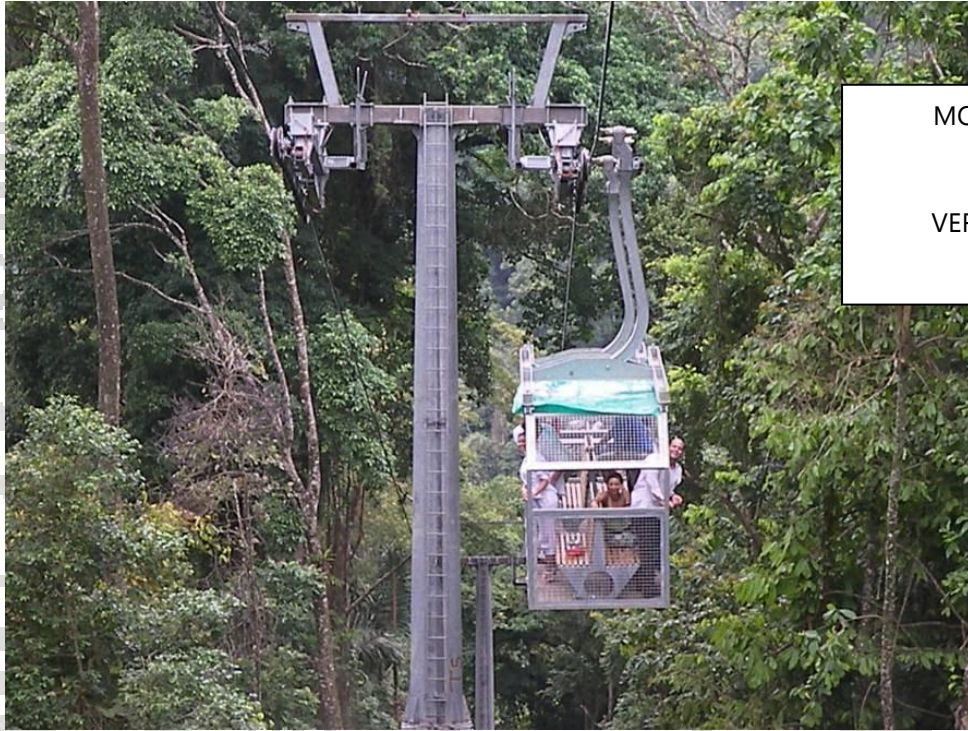
TELECABINA CUADRUPLE (TANDEM-VAIVEN)  
SANTA CRUZ- VALLE DEL COLCHAGUA  
CHILE



MONTAJE TELESILLA DOBLE

CERRO VIEJO  
BARILOCHE  
ARGENTINA





MONTAJE TELECABINA  
"LIMON"

VERAGUA RAINFOREST  
COSTA RICA





Montajes industriales:



FABRICACION Y MONTAJE

TECHO CONFITERIA  
GIRATORIA CERRO OTTO

C° OTTO – BARILOCHE  
ARGENTINA



FABRICACION Y MONTAJE  
PLANTA DEPURADORA

BARILOCHE  
ARGENTINA

A DE M  
N - SAN C  
SB  
SI E



TRASLADO Y MONTAJE  
CASILLA EMPRESA DE TRANSPORTES  
3 DE MAYO  
BARILOCHE  
ARGENTINA



MONTAJE DE ESTRUCTURA  
GIMNASIO  
BARILOCHE  
RIO NEGRO



## 2. INGENIERIA CIVIL:

*Este área es responsable del desarrollo de las obras civiles requeridas por nuestras instalaciones de medios de elevación y las obras anexas o complementarias en centro de esquí, complejos turísticos y parques de nieve.*

*Estamos especializados en OBRA DE ALTA MONTAÑA ya que contamos con el equipamiento y el personal capacitado para desarrollar tareas en sitios de acceso complejo.*

*Nuestra primer obra fue en CERRO BAYO donde construimos las estaciones motrices en cota 1500, pertenecientes al tramo 1 y tramos 2 de la TELECABINA SEXTUPLE JEAN PIERRE y estamos en proceso de construcción de la estación superior del Tramo 2.*

*Realizamos también las bases de estaciones y torres del primer y segundo tramo y los edificios de los garajes.*

*Además estamos trabajando en:*

- *El desarrollo civil de la TELECABINA SALTO ENCANTADO, en Aristóbulo del Valle, Misiones.*
- *El desarrollo completo de una plataforma de CANNOPY para ser instalada en CERRO CATEDRAL.*
- *El desarrollo civil de una TELESILLA en la zona de CALAMUCHITA, Córdoba.*
- *El desarrollo civil de la TELESILLA PROTOTIPO MARCA ISB, INDUSTRIA ARGENTINA.*

*Presentamos a continuación imágenes de la obra de Cerro Bayo que se encuentra en proceso actual:*









### 3. FABRICA:

**METALURGIA/ METALMECANICA:**El área Metalurgia y Metalmecánica constituyen una gran diferencia competitiva, ya que podemos adaptar y fabricar cualquier pieza necesaria para las estructuras y medios de elevación que montamos.

*ESTRUCTURAS METALICAS*

*PIEZAS ESPECIALES*

*CONSTRUCCIONES Y PIEZAS RELATIVAS A CENTROS DE ESQUI Y COMPLEJOS TURISTICOS.*

**Realizamos:**

- CORTES (PANTOGRAFO, GUILLOTINA, PLASMA)
- PLEGADO (PLEGADORA)
- MAQUINADO (TORNEADO)
- FRESADO
- PERFORACIONES
- ROLADO
- LAMINADO DE ROSCAS
- CURVADO DE PERFILES
- SOLDADURA
- PINTURA (ACABADO DE SUPERFICIES)

En el área de **MEDIOS DE ELEVACION** podemos destacar la fabricación de:

- *CABINAS, GONDOLAS.*
- *ESTRUCTURA DE SILLAS (CANASTOS, BARRAS DE SEGURIDAD, BARROTES, ETC.)*
- *BULONES DE ANCLAJE DE TORRES Y ESTACIONES (PARA SU MONTAJE SOBRE LAS BASES DE HORMIGON).*
- *DESVIOS Y CARRILES DE GARAGE (DE MEDIOS DE ELEVACION).*
- *BULLWHEEL CATCHERS (SOPORTES DE POLEA) DE AEROSILLAS.*
- *CASILLAS DE COMANDO Y DE CONTROL DE PASES.*
- *ACCESORIOS DE AEROSILLAS /TELECABINAS: PORTAESQUIES Y PORTASNOWBOARDS.*
- *ESTRUCTURA DE TORRES DE MEDIOS DE ELEVACION: TORRES RETICULADAS, TORRES TUBULARES, BRIDAS DE ENCASTRE DE TORRE CON CABEZAL Y DE TORRE CON BASE DE HORMIGON), CABEZALES DE TORRE, PASARELAS DE TRABAJO EN TORRES, ESCALERAS DE TORRE.*

**ENTRE LAS TAREAS DE FABRICA RELACIONADAS A MEDIOS DE ELVACION QUE HEMOS REALIZADO, PODEMOS DESTACAR:**

- FABRICACION DE **PARTES Y COMPONENTES** PARA MODIFICACION DE DISEÑO ORIGINAL DEL MEDIO DE ELEVACION TELECABINA SEXTUPLE JEAN PIERRE.
- FABRICACION DE **GARAGES DE ESTRUCTURA METALICA PARA LAS ESTACIONES MOTRICES Y ESTACION DE RETORNO TRAMO 2** DE LA TELECABINA SEXTUPLE DESEMBRAGABLE JEAN PIERRE, CERRO BAYO, VILLA LA ANGOSTURA, NEUQUEN, ARGENTINA.
- FABRICACION DE **EJES DE BALANCINES** PARA PIEDRAS BLANCAS, CERRO OTTO, ARGENTINA. 2012.
- FABRICACION DE **BULONES DE ANCLAJE** PARA PIEDRAS BLANCAS, CERRO OTTO, ARGENTINA. 2012.
- FABRICACION DE **ESCALERAS Y PASARELAS DE TORRES** DE MEDIO DE ELEVACION PARA HUILO HUILO, CHILE. 2012.
- EN 2012 FABRICAMOS LAS **CABINAS** DE LA TELECABINA SALTO ENCANTADO QUE SE INSTALARA EN ARISTOBULO DEL VALLE, MISIONES, ARGENTINA.
- EN 2011 FABRICAMOS **TORRES DE LA TELECABINA** SEXTUPLE DESEMBRAGABLE JEAN PIERRE INSTALADA EN CERRO BAYO, VILLA LA ANGOSTURA, NEUQUEN, ARGENTINA.
- EN 2012 FABRICAMOS **DOS MEDIOS DE ARRASTRE** PARA LOS PUQUIOS, MENDOZA, ARGENTINA.
- EN 2006 FABRICAMOS **TORRES Y CABEZALES DE LA NUEVA AEROSILLA COMBI** (CUADRUPLE/DOBLE CON BUBBLE) DE CERRO CATEDRAL, BARILOCHE, ARGENTINA.
- CONSTRUCCION DE **TORRES, ESCALERAS, BULONES DE ANCLAJE**, DE LA TS. TRIPLE "PARK", CATEDRAL ALTA PATAGONIA, BARILOCHE, RIO NEGRO, ARGENTINA.



- CONSTRUCCION DE **PARTES DE ESTACION Y GARAGES** DE LA TELECABINA AMANCAY. CATEDRAL ALTA PATAGONIA, BARILOCHE, RIO NEGRO, ARGENTINA.
- FABRICACION DE **BULLWHEEL CATCHER** PARA TS. MILITARES, CATEDRAL ALTA PATAGONIA, CERRO CATEDRAL, ARGENTINA. 2009.
- FABRICACION DE **EJES DE BALANCINES** PARA DIVERSOS MEDIOS DE ELEVACION DE CATEDRAL ALTA PATAGONIA, CERRO CATEDRAL, ARGENTINA. 2009.
- CONSTRUCCION DE **PARTES DE ESTACION**, TELESILLA TRIPLE DIENTE DE CABALLO. CATEDRAL ALTA PATAGONIA, BARILOCHE, RIO NEGRO, ARGENTINA.
- CONSTRUCCION DE **CASILLAS DE COMANDO Y CONTROL DE PASES** PARA CATEDRAL ALTA PATAGONIA, BARILOCHE, RIO NEGRO, ARGENTINA. 2003 A 2007.
- FABRICACION DE **BULONERIA DE ANCLAJE PARA TORRES**, CATEDRAL ALTA PATAGONIA, BARILOCHE, ARGENTINA. 2004 A 2007.
- CONSTRUCCION DE **BULLWHEEL CATCHERS** PARA LINEA PRINCESA (PRINCESA I, II Y III). CATEDRAL ALTA PATAGONIA, BARILOCHE, RIO NEGRO, ARGENTINA.
- CONSTRUCCION DE **BULLWHEEL CATCHERS** PARA TELESILLAS DE CERRO BAYO, VILLA LA ANGOSTURA, NEUQUEN, ARGENTINA. 2005. 2006. 2008.
- FABRICACION DE **PORTICO TELESILLA** CHALTEN. 2005. CERRO BAYO, VILLA LA ANGOSTURA, NEUQUEN, ARGENTINA.
- FABRICACION Y MONTAJE DE **PORTICOS TELESILLAS** "PANORAMICA" Y "DEL BOSQUE", CERRO BAYO, VILLA LA ANGOSTURA, NEUQUEN, ARGENTINA. 2008.
- FABRICACION DE **BARRAS DE SEGURIDAD Y CANASTOS PARA TELESILLA** PIEDRAS BLANCAS, CERRO OTTO, BARILOCHE, RIO NEGRO, ARGENTINA. 2008.

- FABRICACION DE PARTES PARA TELESILLA DOBLE EN PROCESO DE INSTALACION EN CERRO PERITO MORENO, BOLSON, RIO NEGRO, ARGENTINA.
- FABRICACION DE PARTES PARA VARIOS MEDIOS DE ELEVACION: EJES DE BALANCINES, CANASTOS DE SILLA, C.A.M. LA HOYA, ESQUEL, CHUBUT, ARGENTINA. 2009.
- FABRICACION DE PARTES PARA MEDIO DE ARRASTRE PROVISTO E INSTALADO POR ISB EN PENITENTES, MENDOZA, ARGENTINA. 2009.
- FABRICACION DE BULONERIA DE ANCLAJE PARA TELESILLA CUADRUPLE A INSTALARSE EN LOS PROXIMOS MESES EN CERRO CASTOR, USHUAIA. ESTARA OPERATIVA PARA LA TEMPORADA INVERNAL 2009.





TORRES Y  
CABEZALES DE  
TORRE DE TELESILLA  
COMBI (CATEDRAL  
ALTA PATAGONIA)  
FABRICADOS POR  
**ISB**





BULLWHEEL  
CATCHERS  
CERRO BAYO  
FABRICADOS  
POR **ISB**





A DE M  
N - SAN C  
ISB  
-OCHE IS



NUEVAS  
CABINAS CLUB  
HOTEL  
CATEDRAL  
FABRICADOS  
POR **ISB**



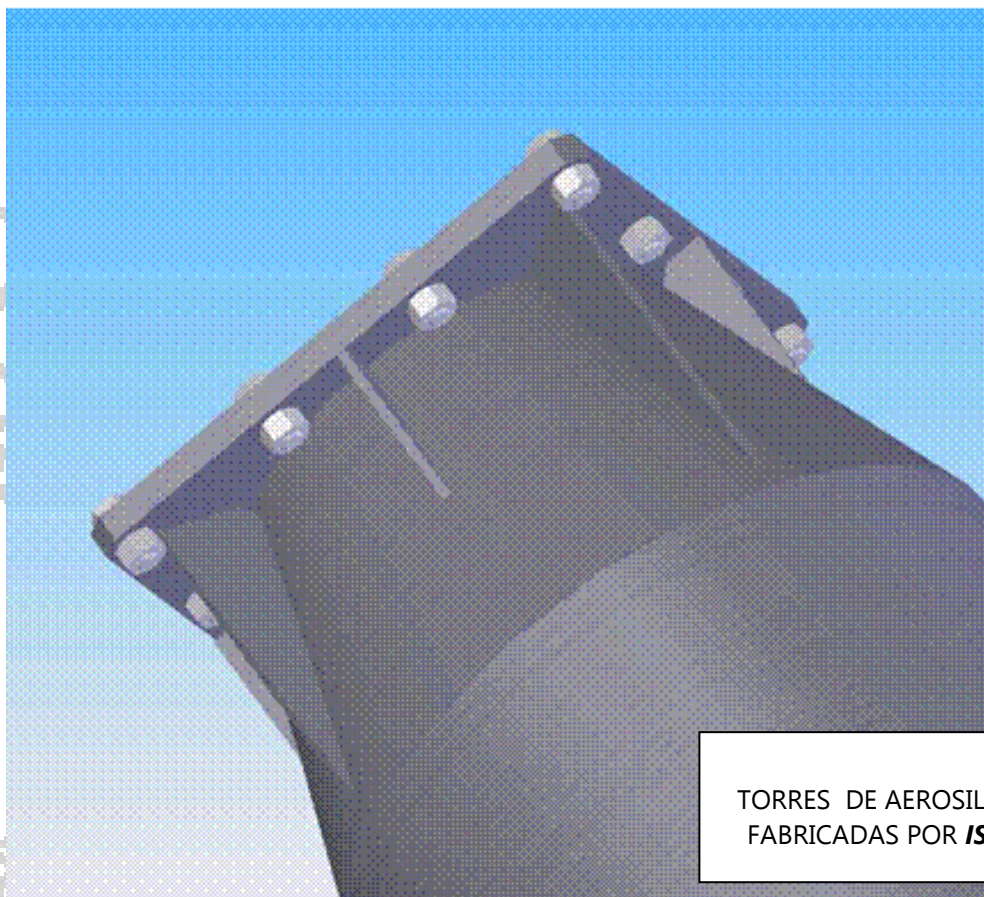




BARRA DE  
SEGURIDAD  
DE SILLA  
FABRICADA POR **ISB**



CABEZALES DE TORRE  
DE AEROSILLA  
FABRICADOS POR **ISB**



TORRES DE AEROSILLA  
FABRICADAS POR **ISB**





Fuera del área de los Medios de elevación, hemos construido:

- GALPONES
- TECHOS
- CABREADAS
- PUENTES COLGANTES
- PIEZAS ESPECIFICAS POR PLANO
- TORRES
- COLUMNAS
- ANTENAS

Entre nuestros últimos trabajos de FABRICA podemos citar:

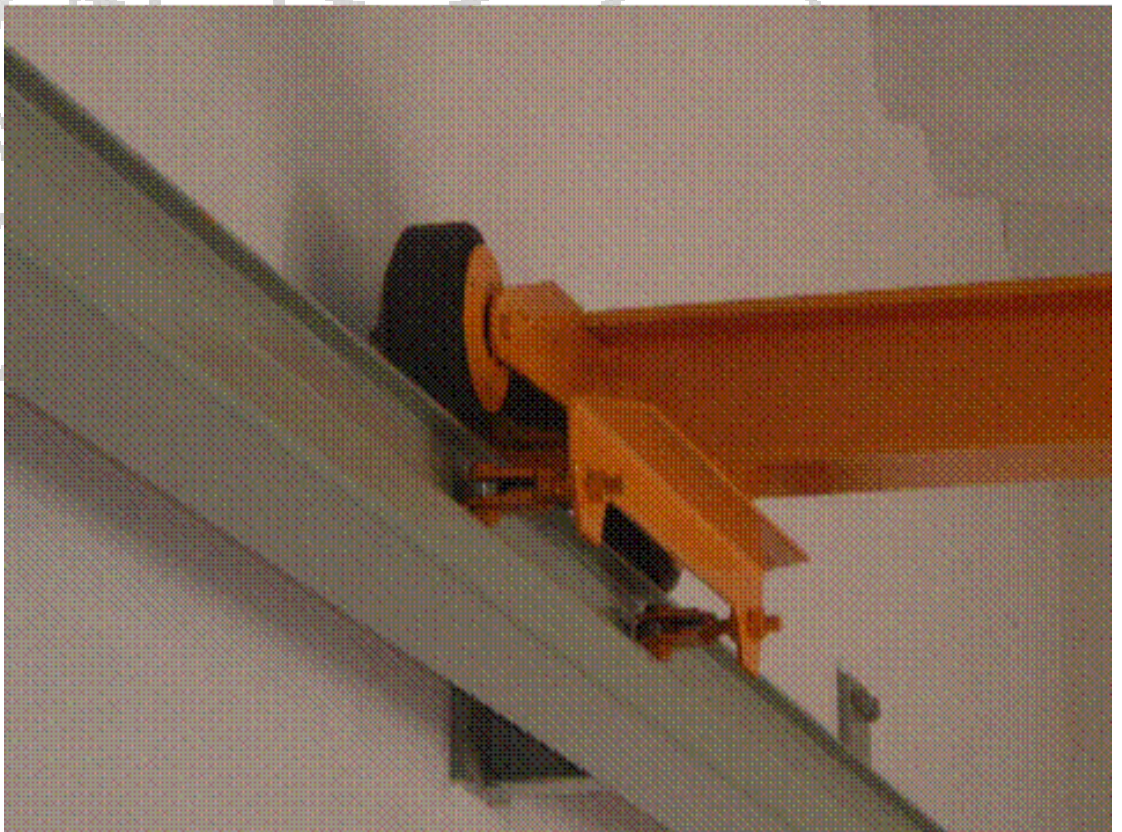
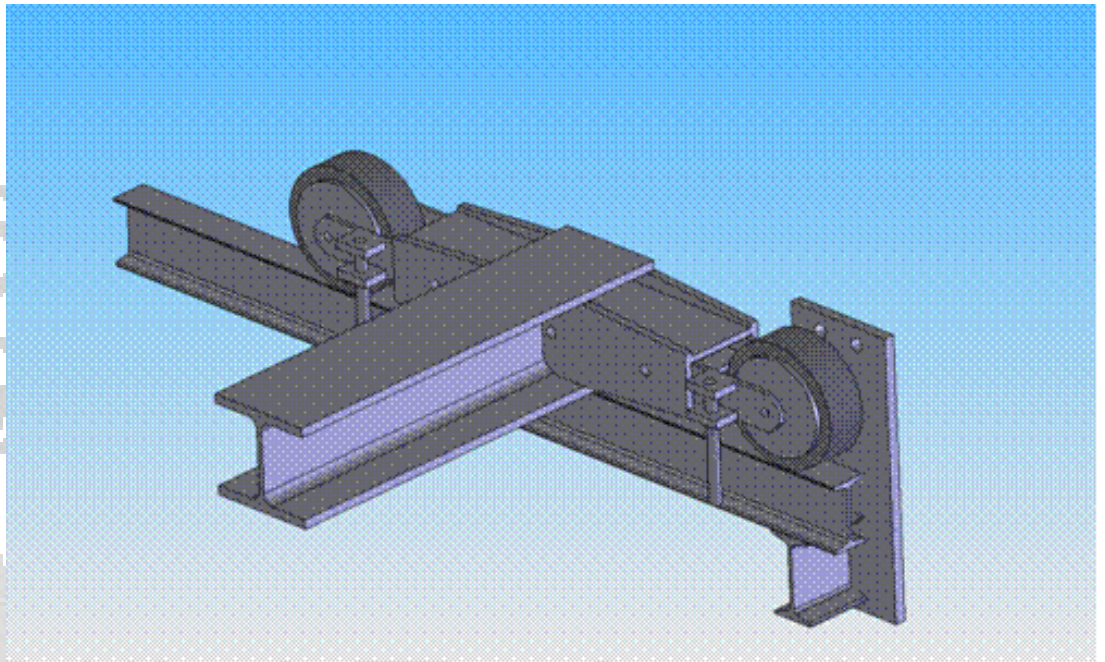
- FABRICACION DEL SIMULADOR DE SISMOS que se presentó en Tecnópolis 2012, diseño y desarrollo de la empresa BD TEC de nuestra localidad.
- FABRICACION DE LA ESTRUCTURA DE LOS PARQUIMETROS PARA ESTACIONAMIENTO MEDIDO según diseño de la empresa ALTEC SE de nuestra localidad, que se colocarán en diferentes sitios de nuestro país.
- FABRICACIONES Y TAREAS DE TALLER DIVERSAS PARA HIDROELECTRICA ALICURA, VILLA ALICURA, NEUQUEN:
  - FABRICACION DE AROS PARA MEDICION DE VIBRACIONES.
  - SOLDADURA DE REPARACION EN RODETES DE PALA.
  - FRESADO DE COLECTORES DE VAPOR.
  - FABRICACION DE CALIPERS.
  - TALADRADO EN CONO DE PROTECCION.
  - FABRICACION DE GANCHOS PARA PUENTE GRUA.
  - FABRICACION DE BULONES.
  - FABRICACION DE SOPORTES.
  - FABRICACION DE BARANDAS.

PARQUIMETROS  
PARA  
VARIAS CIUDADES DEL PAIS.



FABRICACION Y MONTAJE DE  
SIMULADOR SISMICO BD TEC  
INSTALADO EN  
TECNOPOLIS 2012





CALCULO, DISEÑO,  
FABRICACION Y MONTAJE DE  
PUENTE GRUA  
PARA FABRICA ISB





TAREAS DE  
MECANIZADO



BULONES  
FABRICADOS POR  
ISB





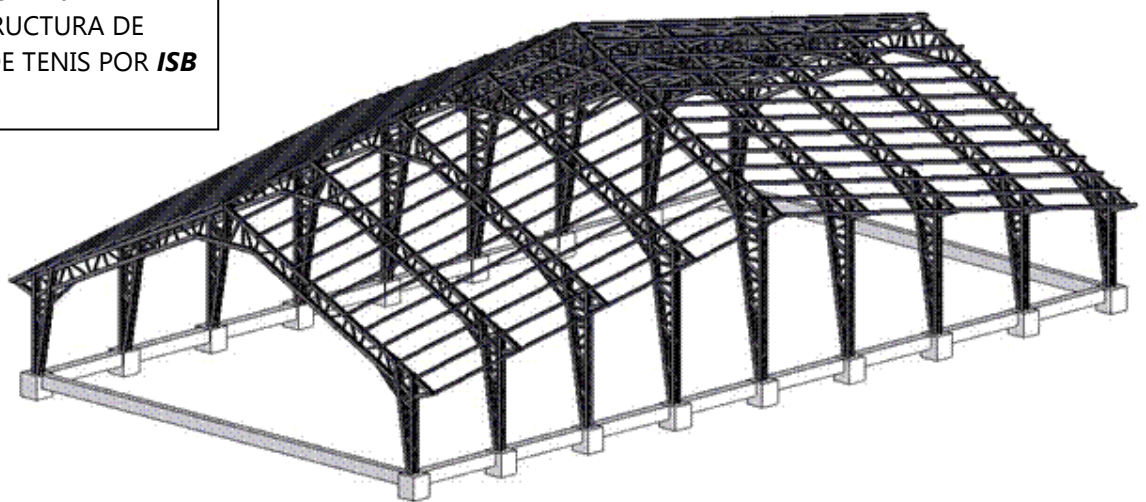
TORNO C/ 2.80 m. DE  
VOLTEO  
CON POSIBILIDAD DE  
LLEVARLO A 4 m.  
CARGA 10 TN





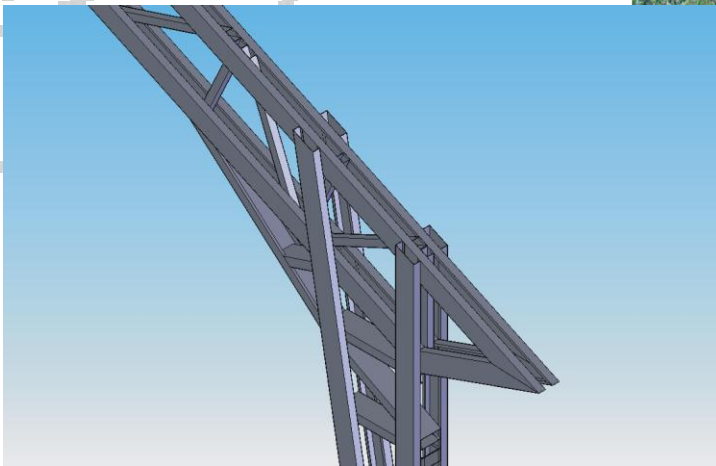


CALCULO, DISEÑO,  
FABRICACION, TRASLADO Y  
MONTAJE  
DE ESTRUCTURA DE  
CANCHAS DE TENIS POR **ISB**





MONTAJE  
DE ESTRUCTURA DE  
CANCHAS DE TENIS POR **ISB**







RE-DISEÑO, FABRICACION Y MONTAJE

PASARELA COLGANTE  
RIO MANSO

BOLSON - ARGENTINA







PASARELA COLGANTE  
RIO MANSO

BOLSON - ARGENTINA



## **COMERCIALIZACION - ADMINISTRACION**

Como hemos mencionado, el personal de éste área posee características diferenciales que permiten que actúe en forma activa e integrada con las áreas técnicas de nuestra empresa.

El nivel de capacitación, en su mayoría es TECNICO. Esto marca un perfil distintivo, las especialidades son: ELECTROMECHANICA Y RRPP E INSTITUCIONALES. El nivel de idiomas es alto en la especialidad técnica.

**Son tareas de este área las siguientes:**

- ◇ ASISTENCIA AL DIRECTOR.
- ◇ COORDINACION Y LOGISTICA DE TODAS LAS DIVISIONES (INGENIERIA, MONTAJES Y EQUIPOS ESPECIALES, FABRICA).
- ◇ PLANEACION DE LAS RELACIONES PUBLICAS.
- ◇ RELACION CON PUBLICOS INTERNOS Y EXTERNOS (RECURSOS HUMANOS, PROVEEDORES, CLIENTES, INSTITUCIONES, ORGANIZACIONES Y CAMARAS, ESTUDIOS JURIDICOS, ESTUDIOS CONTABLES, ENTES GUBERNAMENTALES, COMPAÑIAS DE SEGUROS, ART, ETC.).
- ◇ RELACION CON LA PRENSA. DIFUSION.
- ◇ PLANIFICACION Y SEGUIMIENTO DE ESTRATEGIAS PUBLICITARIAS.
- ◇ DISEÑO COMUNICACIONAL.
- ◇ CONFECCION DE MANUALES INTERNOS Y HOJAS DE TAREAS.
- ◇ CONFECCION DE INFORMES TECNICOS (GESTION DE DOCUMENTACION TECNICA TAL COMO: PROCEDIMIENTOS DE SOLDADURA, INFORMES TECNICOS DEL AREA ENSAYOS NO DESTRUCTIVOS, ETC.).
- ◇ ORGANIZACIÓN DE EVENTOS.
- ◇ ADMINISTRACION DE RECURSOS.
- ◇ GESTION BANCARIA Y ADMINISTRATIVA.
- ◇ REPORTES DE SITUACION FINANCIERA. PROYECCION DE COSTOS Y PRESUPUESTOS.
- ◇ ACTUALIZACION Y MONITOREO CONTINUO DE NUEVAS TECNOLOGIAS EN EL AREA COMUNICACIONAL.
- ◇ COMUNICACIÓN CON FABRICAS EUROPEAS.
- ◇ CONTACTO CON EMPRESAS REPRESENTADAS.
- ◇ COTIZACIONES Y GESTION DE COBRO.
- ◇ PARTICIPACION ACTIVA EN EL CLUB DE NEGOCIOS DEL CLUSTER TECNOLOGICO BARILOCHE.
- ◇ VISITAS COMERCIALES.

En febrero 2013 estaremos en condiciones de certificar las siguientes normas de calidad:

- ISO 9001, CALIDAD
- ISO 14001, SALUD Y SEGURIDAD OCUPACIONAL
- OHSAS 18001, MEDIO AMBIENTE.

Se trabajó en 2009 con el profesional Ing. Daniel Henseler en la capacitación de dos integrantes de nuestro equipo que se constituyeron en los implementadores del sistema de gestión integrada en nuestra empresa.

Hoy se está trabajando con la empresa neuquina STANDARD GROUP que nos está asistiendo en la implementación y pronta certificación del sistema de gestión trinorma.

También es inherente a esta división la programación y coordinación de los diversos ciclos de **CAPACITACION Y CALIFICACION**, que se dividen en:

- **CAPACITACION AL CLIENTE INTERNO DICTADOS POR PROFESIONALES DE ISB:**

- ✓ PRIMEROS AUXILIOS.
- ✓ MANEJO SEGURO DE HERRAMIENTAS.
- ✓ INTERPRETACION DE PLANOS.
- ✓ UNIDADES DE MEDICION, INSTRUMENTOS.

- **CAPACITACION DESTINADA AL CLIENTE INTERNO DICTADOS POR TERCEROS (OUTSOURCING):**

- ✓ CALIFICACION DE SOLDADORES.
- ✓ CALIFICACION EN ENSAYOS NO DESTRUCTIVOS EN DIVERSAS TECNICAS (LIQUIDOS PENETRANTES, PARTICULAS MAGNETIZABLES, ULTRASONIDO, MAGNETOGRAFIA, ETC.).
- ✓ CONDUCCION DE EQUIPOS DE IZAJE (GRUAS).
- ✓ CONDUCCION DE AUTOELEVADORES.
- ✓ MANEJO DEFENSIVO.
- ✓ MANAGEMENT.
- ✓ CALIDAD (INTRODUCCION A LA CULTURA DE CALIDAD, AUDITORES INTERNOS, ETC.). POSGRADOS DEL AREA INGENIERIA (EN ENSAYOS NO DESTRUCTIVOS, SOLDADURA, MANTENIMIENTO, ETC.).
- ✓ DIPLOMATURAS/SEMINARIOS/CICLOS DE CAPACITACION DEL AREA GERENCIAL (COMERCIO EXTERIOR, IMPACTO AMBIENTAL, ETC.).
- ✓ MANEJO DE SOFTWARE DE ENSAYOS NO DESTRUCTIVOS.



## **OFERTA DE CAPACITACION ESPECIFICA PARA EL CLIENTE EXTERNO:**

Estos cursos promedian las 10 horas reloj, se diseñan en conjunto con nuestra red de profesionales multidisciplinarios (internos y externos) expertos en cada una de las áreas siguientes, quienes dictan cursos diversos:

### ➤ **CENTROS DE ESQUI/ COMPLEJOS TURISTICOS: ATENCION AL CLIENTE.**

Duración: 12 horas reloj.

**Material:** audiovisual y escrito.

Destinado a personal de contacto con el cliente en centros invernales

(Boleterías, Atención al cliente, operadores de medios de elevación, Informes).

**Programa general:** Conceptos y definiciones: Servicio, Cliente interno, Cliente externo, Satisfacción. Promesa, compromiso. Comunicación: herramientas. Elementos de la comunicación. Técnicas. Lenguaje y Paralenguaje. Información: dominio de la información. Uniformidad y claridad del mensaje. Conflicto: Elementos del conflicto. Resolución de conflictos.

**Programa particular:** se desarrolla un módulo específico diseñado en particular para el Centro de esquí que contrata el servicio de capacitación.

➤ **SEÑALIZACION GRAFICA EN CENTROS TURISTICOS.**

**Duración:** 8 horas reloj.

**Material:** audiovisual y escrito.

**Programa General:** Conceptos y definiciones. Palabra vs. Iconografía. Reglamentación vigente. Manual de aplicación de normativa.

**Programa particular:** adecuación de la normativa al centro turístico en particular. Se efectúa un check-list relevando en campo las necesidades comunicacionales.

➤ **CAPACITACION PARA OPERADORES DE MEDIOS DE ELEVACION.**

**Duración:** 20 horas reloj.

**Material:** audiovisual y escrito. Incluye Práctica en campo.

**Destinado a:** personal de operación de medios de elevación.

**Programa general:** Descripción de un sistema electromecánico de elevación de pasajeros, alternativas, diferencias. Inspección visual. Mantenimiento diario, semanal, mensual. Inspección visual. El operador como sistema de seguridad. Elementos de seguridad. Carga y descarga, rampas, accesos, demarcación de áreas de peligro. Registro diario: importancia del documento escrito. Incidente/accidente. Medios de elevación pinza fija, desembragables. Tableros eléctricos. Mordazas. Cables. Documentación in situ y documentación en Oficina Técnica.

**Práctica en campo:** Operación práctica de distintos medios de elevación (telesilla, telecabina pinza fija, idem en pinza desembragable si corresponde).

**Programa particular:** particularización con respecto a los medios de elevación existentes en el centro de esquí o parque turístico. Práctica en campo.

Relevamiento de material existente y recomendación sobre necesidades.

➤ **CAPACITACION PARA PERSONAL DE MANTENIMIENTO.**

**Duración:** 20 horas reloj.

**Material:** audiovisual y escrito. Incluye práctica en campo.

**Destinado a:** Nivel técnico del complejo turístico.

**Programa general:** Mantenimiento preventivo/predictivo. Mantenimiento correctivo. Registros de mantenimiento. Supervisión y corrección de tareas. Trazabilidad. Hojas de tareas y procedimientos. Normativa vigente. Manuales de fábrica (interpretación y aplicación). Tratamiento de casos puntuales. Seguridad en altura y elementos de protección y seguridad. Medios de elevación: clasificación, programas específicos. Ensayos no destructivos: importancia de la inspección visual. Service. Mordazas. Cables.

**Programa particular:** a requerimiento del cliente.

➤ **EVACUACION Y RESCATE EN MEDIOS DE ELEVACION.**

**Duración:** 20 horas reloj.

**Material:** audiovisual y escrito. Incluye práctica de simulacro de rescate.

**Destinado a:** patrulleros o personal de atención primaria de pasajeros.

**Programa general:** Conceptos generales. Lineamientos específicos. Elementos de seguridad: clasificación, mantenimiento, depósito, cheques periódicos. Cantidad y distribución en la montaña de personal de rescate y de sus elementos. Elección de materiales. Rescate. Contención del rescatado. Evacuación segura. Soporte y logística en caso de accidente. Apoyo del personal de mantenimiento: responsabilidades. Centros médicos cercanos. Procedimientos conjuntos. Elaboración de un plan de rescate.

Práctica en campo: **simulacro de rescate en, al menos, 2 medios de elevación. Roles. Comunicación/Privacidad. Relevamiento de material existente y necesidades.**

**Programa particular:** a requerimiento del cliente. A nivel básico incluye un análisis en conjunto de los medios de elevación y práctica en, al menos, tres tipos diferentes de medios de elevación.



## Nuestro equipamiento:

Contamos con equipos propios, entre los cuales destacamos:

- **CAMIONES** (KAMAZ 4310 6x6)
- **CAMIONES GRUA** (FORD 8000 AMERICANO 6x4 / 17 TON – MERCEDES BENZ 4x4 / 4 TON)
- **GRUA AUTOPROPULSADA** FAUN ATF30, 30 TN. 4 x 4.
- **GRUA TORRE PORTATIL.**
- **AUTOELEVADOR** (KOMATZU) 4 TN.
- **GRUPOS ELECTROGENOS**
- **MALACATES** (ELECTRICOS, HIDRAULICOS, NEUMATICOS)
- **HERRAMIENTAS ESPECIALES** (MAQUINAS DE CORTE – PANTOGRAFO CNC- PLEGADORA- GUILLOTINA- PLASMA – TORNOS PARALELOS Y CNC – TALADRO MAGNETICO - LAMINADORA DE ROSCAS - DOBLADORA DE CAÑOS - FRESADORA - MAQUINAS DE SOLDAR: INVERTERS, MIG, PUENTE GRUA)
- **EQUIPOS ESPECIALES:** dinamómetro digital hasta 15 ton., 2 equipos de ensayos magnetográficos, niveles digitales, central de procesamiento eléctrico (FLUKE), durómetro portátil, GPS, ultrasonido de fallas, ultrasonido de espesores, distanciómetro, decibelímetro, microscópico estereoscópico, etc.).

Todos nuestros vehículos y equipos cuentan con los seguros reglamentarios, así como el R.U.T.A. (Registro Unico del Transporte Automotor), Revisiones Técnicas Provinciales y Nacionales.

Contamos a su vez con todo el equipamiento **CERTIFICADO** para izaje de cargas: eslingas, grilletes, etc.

Las grúas:

- HIDROGRUBERT 4 toneladas, montada sobre MB1114, 4 x 4.
- JLG 17 toneladas, montada sobre FORD8000 6 x 4.

Cuentan con la **Certificación de ARGINBUREAU SRL, cumpliendo con las normas ANSI/ASME B.30.5 – LEY DE HIGIENE Y SEGURIDAD 19587 e IRAM 3923.1)**

**CAMION KAMAZ (RUSO) 6x6**



Traslado de torres de aerosilla, fabricadas por **ISB**.



Montaje Torres  
TS. Triple  
Diente de Caballo  
C° CATEDRAL  
BARILOCHE -ARGENTINA



## CAMION GRUA FORD 8000 (AMERICANO) 6x4

- Capacidad de carga = 17 TON.
- h<sub>máx</sub> = 27 mts
- Con plumín = 32 mts
- Posee CANASTO.



Montaje de torres de aerossilla, CAM  
La Hoya, Esquel.

- Montaje de estructura de estaciones,  
Telecabina Amancay, Cerro Catedral,  
Bariloche.





## GRUA AUTOPROPULSADA FAUN ATF 30 4x4

Capacidad de carga = 30 TON.

hmáx = 30 mts

Con plumín = 36 mts



A DE M  
N - SAW  
SB  
CHE IS





Quedamos a disposición ante cualquier consulta.

El universo de tareas que realizamos es muy amplio y podemos responder a necesidades puntuales y a medida del cliente.

Cordialmente,

*Natalia N. Fernández*

AREA COMERCIAL

**ISB** medios de elevación

Alaniz 410. (8400) Bariloche

ARGENTINA

Te: 54-(0)294-4 437830

Móvil: 54 (9) 294-15 4 51 5874

[www.isb-srl.com.ar](http://www.isb-srl.com.ar)